



LA CROISSETTE

RESTAURANT LE LOCLE

BRASSERIE
SALLES DE RÉCEPTIONS, BANQUETS
LOUNGE, BAR
SERVICE TRAITEUR-CATERING



Restaurant du
CIFOM
Le Locle



FOOD & BEVERAGES
FRANÇOIS BERNER

Marais 10 – 2400 Le Locle Switzerland
T. +41 32 931 35 30 – F. +41 32 931 35 50
info@lacroisette.ch – www.lacroisette.ch



Notre conseil personnalisé: à l'image de la maison de vos rêves.

Le premier pas vers la rénovation de votre logement en propriété est très simple: rendez-nous visite. Nous vous conseillerons personnellement en n'oubliant aucun détail. Nos experts élaboreront avec vous une solution de financement personnalisée, parfaitement adaptée à vos objectifs et à votre situation. Prenez dès aujourd'hui contact avec nous.

**Banque Raiffeisen
des Montagnes Neuchâteloises**

Rue du Temple 19, 2400 Le Locle, Tél. 032 933 94 00

Agences: La Brévine, La Chaux-de-Fonds,
Les Ponts-de-Martel

www.raiffeisen.ch/montagnes-neuchateloises

RAIFFEISEN



N°292
SEPTEMBRE
OCTOBRE
2013

Vice-Président :
Christophe Luethi, Crêt-de-Saint Tombet 8, 2022 Bevaix
Tél. 032 730 64 65, christophe.luethi@bluewin.ch

Caissier :
Vacant

Gestion des membres :
Maxime Zürcher, F.-W. Dubois 15, 2400 Le Locle
Tél. 032 931 73 94, E-mail : emixamch@yahoo.fr

Rédaction :
Florence Grüning, Chemin des Sorbiers 23, 2400 Le Locle
Tél. 032 964 11 70 , E-mail : chiroflo@hotmail.com

Imprimerie Gasser SA, Jambe-Ducommun 6a, 2400 Le Locle
Tél. 032 933 00 33, Fax 032 933 00 44, Email : info@imprimerie-gasser.ch
Bulletin mensuel du Club Alpin Suisse - Section Sommartel
www.cas-sommartel.ch

PROCHAIN RENDEZ-VOUS DE LA SECTION :

30 AOÛT 2013 : Assemblée à 20h au chalet du Fiottet.

Ordre du jour

1. Ouverture de l'assemblée.
2. Acceptation du procès-verbal de l'assemblée précédente, en annexe dans ce bulletin
3. Communications du comité.
4. Récits de courses
5. Activités futures
6. Divers

27 SEPTEMBRE 2013 : Soirée à thème : Orientation, Nature et Environnement, à 20h au chalet de Roche Claire.

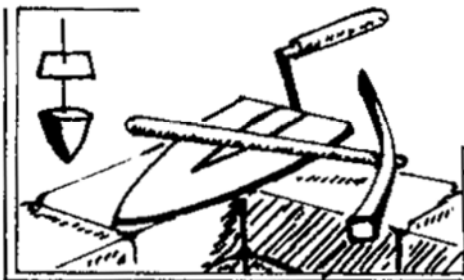
25 OCTOBRE 2013 : Soirée des Jubilaires, détails dans le programme des courses.

Tous les articles devant paraître dans le bulletin bimestriel de Novembre-Décembre doivent parvenir à la rédaction **AVANT le 28 septembre 2013** à l'adresse figurant en première page du bulletin, si possible sur support informatique.

Merci d'avance.

Florence

Entreprise de maçonnerie
Laurent Schumacher



Béton armé
Carrelages
Isolation de façades
Vente de matériaux
Cheminées de salon

2316 Les Ponts-de-Martel

Tél. 032 937 15 03

Fax 032 937 14 68

Natel 079 409 03 34

André & Dominique Pellissier

Vignerons encaveurs



Fournisseur pour la cabane Monte Leone

1965 Savièse-Granois - Tél. Dominique 027 395 26 20

Natel 079 350 61 09

Programme de la section - Septembre 2013

Cdc = Chef de course / **Rdp** = Réunion des participants

S ski / **S+S** ski+snowboard / **Sdf** ski de fond / **Ra** raquettes / **E** escalade /
A alpinisme / **Ca** cascade de glace / **R** randonnée à pied / **F** via ferrata /
Am aînés marcheurs / **Sp** spéléologie / **C** Canyonning

07 Bois au Fiottet

Rendez-vous à 8h00. Le repas de midi est offert aux participants. Je compte sur les membres disponibles ce jour-là pour venir jouer la partiion des "fendeurs de bois".

Un grand merci d'avance.

Inscriptions jusqu'au jeudi 5 septembre.

Le gérant : Jacques JEANNERET, kybus@bluewin.ch, 079 368 32 46.

07-08 E Escalade au Grimsel

Ce site extraordinaire mérite une visite chaque année. Il convient à tous, sauf aux tout débutants. Des longues voies faciles ou difficiles, des moulinettes, des myrtilles à vous donner le tournis... Et des dalles qui n'en finissent plus ! Un paradis, j'vous dis !

Nuit au camping d'Innertkirchen.

Délai d'inscription : 2 septembre

Prix : Voiture, camping, souper au resto... allez, je vous l'fais à Frs 83.40.

Moyen de transport : Voitures ou Camper

Départ du Locle à : 7 h (ou le soir avant pour les heureux proprios de campers !)

Cdc : Pierre-Denis PERRIN, 032 931 30 80, pierre-denis.perrin@rpn.ch

 Crèmerie - Epicerie 

Chez Laura

Calabrese-Lipari Laura - rue Daniel-JeanRichard 31 - 2400 Le Locle

Tél. 032 931 05 79 - Natel 078 738 40 06 - cremeriechezlaura@hotmail.com

Plateaux de fromages, de charcuterie sur commande, fondue, vin, absinthe, etc.



Claude-Alain Christen
Produits du terroir neuchâtelais
Médailles d'or

La Chaux-de-Fonds: rue Neuve 2 / 032 968 35 40
rue D.-Jeanrichard 22 / 032 913 40 03
Le Locle: rue du Pont 4 / 032 931 40 04



**Nous sommes précis et
passionnés.**

Comme les horlogers.

**Des services fiduciaires et de conseil de première qualité dans
votre région**

Déclarations d'impôt, conseils fiscaux, audit, comptabilité

Rue Ernst Schuler 5 | 2500 Biel-Bienne 3 | Tel. 032 328 89 10

Av. Léopold-Robert 36 | 2300 La Chaux-de-Fonds | Tél. 032 910 91 30 | info@fhs-soresa.ch



07 VTT Tour du Mont Fort

Déplacé au 21 septembre et dans les Préalpes fribourgeoises.
Voir à cette date.

07-08 A Aletschorn 4195 m.

Ce beau 4000 des Alpes bernoises est situé au quelque part en terre Valaisanne. Son ascension est longue mais ne présente pas de difficultés insurmontables pour des personnes en très bonne condition physique et habituées à la haute montagne en terrain mixte. Participation limitée à 8 participants.

Merci de vous inscrire rapidement.

Samedi 7 septembre : déplacement jusqu'à Belalp, puis montée à la cabane Oberaletsch, env. 4 heures.

Dimanche 8 mai : ascension de l'Aletschorn par l'arête sud-ouest, 1600m. de dénivel. 6 à 8 heures. AD

Matériel : piolet, crampons, baudriers, quelques sangles + cordelette.

Inscriptions par téléphone ou email.

Prix : env. 150.-

Moyen de transport : train ou voitures privées

Départ du Locle à : 7h

Cdc : Alain PERRET, 077 400 82 91, 032 484 02 30, petechon@bluewin.ch

FERBLANTERIE – COUVERTURE



PRELOT SA

Etanchéité – Paratonnerres – Revêtements façades

La Claire 8 – 2400 Le Locle – Tél. 032 931 36 61

Maîtrise fédérale



homéopathie
approche naturelle de la santé
conseils
livraisons à domicile

Dans un air ambiant
agréable avec les
diffuseurs
d'huiles essentielles

032.931.24.85

Le Locle, place du marché

QUINCAILLERIE

DUBOIS
LES MÉTIERS DE LA TOITURE

M.-A.-Calame 18

CH-2400 Le Locle

Tél. 032 931 40 15



Location de
DVD Online

DVD - LOC



JOSSI



Horlogerie

Bijouterie

Alain Jossi

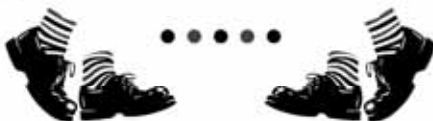
Daniel JeanRichard 1
2400 Le Locle

www.shop-watches.ch

Tél. 032 931 14 89
Fax 032 931 14 30



CORDONNERIE - CHAUSSURES
JACKY DUCOMMUN



Place de l'Hôtel-de-Ville 5
2300 La Chaux-de-Fonds
Tél. 032 968 08 06

14-15 A Grand-Cornier (3962 m.)

Sommet classique avec vue imprenable sur la paroi nord de la Dt-Blanche, ainsi que la couronne de Zinal. Selon le niveau et l'entraînement des participants, 2 options sont envisagées.

1ère option:

Je souhaiterais effectuer l'ascension Ferpècle-Bricola-Bivouac du col de la Dt-Blanche le premier jour. Il s'agit d'une course en soi. Longue ascension de 1570 m. de dénivelé, avec passage d'un glacier crevassé avant le col, forçant à des détours.

Nuit au bivouac, où nous apporterons la nourriture et le réchaud. Le lendemain, ascension de l'arête SW, 420 m. de dénivelé. Descente par la voie normale sur Moiry.

Difficultés: bon rocher sur l'arête, plusieurs passages vertigineux en III.

2ème option:

Aller-retour par la voie normale depuis Moiry. Options encore à définir. Très bonne condition physique requise, et expérience en alpinisme (cramponnage & parcours d'arête). N'hésitez pas à me contacter pour des renseignements.

Nb. de participants jusqu'à 6 en fonction aussi des 1ers de cordées inscrits.

Délai d'inscription : 9 sept 2013, pas de rdp, info par email et sms.

Prix approximatif : à définir.

Moyen de transport : véhicules privés + car postal + train.

Départ du Locle à : 5h30 (ou selon option).

Cdc : Guy KOHLI, 032 932 10 65, 079 517 31 39,
guyanne@sunrise.ch

18 AM-R Col de Bretaye - Col de la Croix

Déplacement en voiture en passant par Aigle jusqu'à Chésières (Villars-sur-Ollon), parc du téléphérique où nous retrouverons les amis d'Argentine. Montée avec le téléphérique jusqu'au Roc d'Orsay. Descente au Col de Bretaye, de là nous poursuivrons par le flanc sud de Chaux Ronde afin d'atteindre le Col de la Croix, où nous pique-niquerons.

Retour en passant par le Lac des Chavonnes et de Bretaye. Du Col de Bretaye, descente en train jusqu'à Villars, puis ¼ d'heure de descente à pied pour arriver au parking du téléphérique. Retour au Locle en voitures.

Délai d'inscription : lundi 16 septembre midi AU PLUS TARD.

Prix : Voiture (4 pers.)+ téléphérique + train = 50.- Frs.

Moyen de transport : voitures + téléph. + train.

Départ du Locle à 07h00, retour vers 18h30 ou 19h00.

Cdc : Georges CATTIN, 032 931 48 43, 079 696 77 64.

GARAGE DU RALLYE SA



Wir leben Autos.



Nouvelle **OPEL ZAFIRA TOURER**
Encore plus polyvalente



Rue de France 80-82
2400 Le Locle

LUTHY MACHINES SA

Visitez notre exposition

***Plus de 1500 machines neuves, révisées
ou d'occasion sur 5000 m².***

2300 La Chaux-de-Fonds
Bd des Eplatures 37
Tél. 032 926 62 62
Fax 032 926 78 85
E-Mail: luthy@luthymac.ch
Internet: www.luthymac.ch

*Succursale à Paris
et à Singapour*

20-23 R Trekking avec yacks

Cette sortie de 4 jours est déjà complète. Au vu de la demande, possibilité de la proposer à nouveau en 2014.

Cdc : Alain PERRET, petechon@bluewin.ch.

21 en remplacement du 7, et pas le Tour du Mont Fort, une classique des moins classiques....balade à VTT dans les Préalpes fri-bourgeoises

La Gruyère, avec son caractère typique des Préalpes est idéale pour faire du Mountainbike. Le Loop de Charmey jusqu'à La Berra, un point de vue superbe, en est la preuve. Passez à côté de la chartreuse de La Valsainte, et montez ensuite sur le sommet de La Berra, d'où la vue panoramique est grandiose. À l'ouest, toute la chaîne du Jura ; au nord, la vue se perd sur le (plateau) Mittelland ; à l'est, les Alpes bernoises et enfin au sud, les sommets marquants des Dents Vertes. Prenez le temps de rêver et de reprendre vos forces avant de redescendre sur d'agréables sentiers dans la vallée du Jaun.

Rendez-vous :

Le Locle : 6h parc Xidex / pour les plus anciens Johnson & Johnson.

La Chaux-de-Fonds : 6h30 à la Gare.

Données techniques :

Point de départ et d'arrivée : Charmey.

Exigences techniques : moyennes à exigeantes.

Condition physique : moyenne.

Distance : 33 km, dénivellation : + 1052m, point culminant : 1720m.

Durée : 3 à 4h30 heures (durée sans les pauses).

Gastronomie : le long de la course ; pour celui qui veut, pique-nique tiré du sac.

Divers : Location possible d'un bus de 11 places (11 personnes/11 vélos/11 sacs) pour les neuf premières inscriptions ; les retardataires avec leur véhicule privé.

Délai d'inscription : par téléphone ou e-mail au plus tard le **mercredi 18 septembre 2013**

Prix : selon le repas plus ou moins copieux, du moyen de transport, soit vhc privé ou bus de location (env. 70.-).

Cdc : Pierre et Véro HIRSIG, 032 931 15 70, pierre.hirsig@bluewin.ch.



MENUISERIE YVES GENTIL

Sagne-Eglise 156
2314 LA SAGNE

Tél. 032/931 20 71

Fax 032/920 35 81

Mobile 079/789 91 66

www.menuiserie-gentil.ch



*Un endroit sympa pour votre apéro
Tapas - Paëlla*

Ouvert à tous

Mercredi, jeudi et vendredi: dès 18 heures.

Samedi et dimanche: dès 11 heures.

Mme et M. Daniel Maurer

Rue Bournot (en face de la Migros)

Tél. 032 931 80 98

:MGTECH SÀRL

Mécanique – Décolletage – Taillage – Usinage CNC

Jehan-Droz 13 – 2400 Le Locle – Suisse – Tél. 032 920 37 30 – Fax 032 920 37 32

www.mgtech.ch

MICRODATEC-SAPHINTEC S.A.



*Les spécialistes de la microtechnique
The specialists in microtechnique*

Jambe-Ducommun 19 – 2400 Le Locle – Switzerland

Tél. 032 933 00 20 – Fax 032 933 00 22

21 R La Dent du Chamois

La dent du chamois est moins courue que sa voisine, la dent de Broc, mais tout autant intéressante et à la différence qu'on y accède par un bon sentier sans passages exposés. Montée depuis le Pralet dans la vallée du Motélon, retour par Vacheresse – le Liti. Le dénivelé total environne 1000m. Temps de marche : ~5 heures. Pique-nique tiré du sac.

Délai d'inscription : 20 septembre à midi.

Rdp : pas de réunion, inscription et organisation par tél.

Prix : max 30.-/pers selon le nb de participants.

Moyen de transport : voitures privées.

Départ de la Chau-de-Fonds à : 08h30.

Cdc : Pascal PAREL, 079 325 67 08, Claude FALLET, 079 282 87 94.

21-22 E Escalade dans les Gastlosen

Les « Gast », y'en a encore qui ne connaissent pas ! (Si, si, j'vous jure, j'en ai vu 3 ce printemps !) Alors, c'est le moment, et y'en a aussi pour tout le monde ! Si un groupe de « forts » veulent nous accompagner, je leur indiquerai les secteurs à leur niveau et nous partagerons la soirée et la nuit (certainement à la cabane Grubenberg...)

Pour notre part (Alfa et grimpeurs du dimanche), nous irons dans un secteur facile, agréable, ensoleillé, etc...

Alors, n'hésitez plus, la course n'est pas complète !

Délai d'inscription : Le plus tôt possible, dès le 10 août, pour réservation de cabane !

Prix : env. Frs 68.19.

Moyen de transport : Bagnoles.

Départ du Locle à : 7 h.

Cdc : Pierre-Denis PERRIN, 032 931 30 80, pierre-denis.perrin@rpn.ch.

28 R Les Vieilles Femelles

Rendez-vous à 8h00 à Fournet-Blancheroche (altitude 966 m, au parking juste après la place principale, à droite), puis départ pour les belvédères de la Cendrée (987 m), le haut des Échelles de la Mort (657 m), La Charbonnière du Haut (636 m), où nous ferons un arrêt pique-nique avant d'attaquer la montée vers le belvédère des Vieilles Femelles (820 m). De là, poursuite de la balade en passant par La Piolotte (810 m), la Crampoulotte (807 m), le refuge du Vaudey (916 m), le restaurant « Au Bois de la Biche » (925 m), pour arriver au point de départ aux environs de 16h00.



E. Delay & Fils Sàrl.

Décorateur d'intérieur

Meubles – Tapis – Rideaux – Literie – Stores à soleil

Jaluse 5 – 2400 Le Locle

Tél. 032 931 28 45

Fax 032 931 28 42

Jean-Claude Matthey

D. JeanRichard 23,
2400 Le Locle,
Tél. 032 931 21 09

**Photo
du Temple**



Tirage sur papier
photo KODAK ROYAL
à partir
de caméras
numériques



KODAK DIGITAL CAMERA ORDER STATION

Expert  **Robert Sàrl**

TV – Audio – Vidéo – Multimédia

Rue Daniel-JeanRichard 26
CH-2400 Le Locle

Téléphone +41 (0)32 931 15 14
Internet www.expertrobert.ch

MENUISERIE ÉBÉNISTERIE

Fabrication de fenêtres
bois et PVC

Agencements de cuisine



POMPES FUNÈBRES

Toutes formalités
Transports tous pays
Fabrication de cercueils
Contrats décès

2400 LE LOCLE - Tél. 032 931 14 96
Fax 032 931 14 95

Programme de la section - Septembre 2013 (suite)

Course sans difficulté. Durée de marche : environ 5h30 (sans la pause pique-nique, ni les arrêts aux belvédères et au restaurant). Attention : prévoir boisson et nourriture, car il n'y a pas de possibilité de s'approvisionner avant le passage au restaurant « Au Bois de la Biche », en milieu d'après-midi.

Renseignement complémentaire : les vieilles femelles feraient partie de la famille des chamois ou des chevreuils !

Inscriptions auprès de Gervais OREILLER par téléphone (032 931 68 38, répondeur à disposition) ou par email (gervaisor@bluewin.ch) **jusqu'au lundi 23 septembre**, pour que je puisse ensuite vous communiquer la liste des participants et que vous vous organisiez pour le covoiturage (distance du Locle à Fournet-Blancheroche : 28 km, environ 35 minutes).

28-29 A Balfrin

Très belle course de haute montagne en dessus de la vallée de Saas. Il n'y pas de difficultés particulières.

Samedi 28 septembre : Montée à la cabane Bordier depuis Gasenried (Mattertal). Magnifique itinéraire à travers les mélèzes et le Riedgletscher (4h00).

Dimanche 29 septembre : Départ de la cabane Bordier (2886 m) pour l'ascension de Gross Bigerhorn (3626 m) et ensuite, traversée de l'arête sommitale pour rejoindre le Balfrin (3796 m) puis descente sur le Riedpass et le Riedgletscher pour rejoindre la cabane Bordier puis Gasenried. Cette course est cotée (PD). Par conséquent, elle est accessible et idéale pour celles et ceux qui désirent réaliser une grande course alpine avant la pause automnale. Il faut un bon physique, car il faut compter environ 3h pour l'ascension Gr. Bigerhorn, 1h30 pour effectuer la traversée sur le Balfrin, 3h pour descendre l'arête S du Balfrin et regagner la cabane Bordier et enfin, 3h00 pour descendre sur Gasenried.

Délai d'inscription : 5 septembre 2013.

Rdp : Pas de réunion, correspondance par e-mail.

Prix approximatif en CHF : 160.-.

Moyen de transport : Voiture privée ou bus.

Départ du Locle à : 7h00.

Cdc : Olivier Duvanel, 076 557 22 25, o.duvanel@bluewin.ch.

05 R Le Catogne

C'est parti pour un copier-coller du descriptif de l'an passé, en espérant que la météo n'en fasse pas un, elle ! J'ai vérifié, le Catogne n'a pas bougé... Le Catogne, c'est cette pyramide, de fière allure certes, mais qui, du haut de ses 2597.9 mètres, bouche irrémédiablement la vue sur la mer depuis les bords du Léman et le Bas-Valais. Pour en avoir le cœur net et pour enfin humer la brise marine et ses effluves poissonneux, nous l'escaladerons sans scrupules depuis Champex (1470 m), par un sentier bon, mais raide, mais bon, mais raide, puis traversant la méditerranéenne face W, et enfin conduisant au sommet. Nous lui tournerons ensuite autour par les faces N et E avant de redescendre sur Champex par le même sentier raide, mais bon, mais, etc.

Randonnée cotée T3, env. 1600 m de dénivelé. Possibilité de s'épargner quelques remontées en rebroussant chemin depuis le sommet sans faire le tour par les faces N et E (env. 1200 m dénivelé). Pied sûr et bonne condition physique requis.

Participation limitée à 12 personnes.

Délai d'inscription : jeudi 3 octobre 23h59, par mail ou tél. (natel)

Rdp : pas de rdp, infos par mail ou téléphone.

Prix : env. 45.- (sans la tarte aux myrtilles de Champex-Lac).

Moyen de transport : voitures privées (ou train de 5h43 pour les courageux et les insomniaques...).

Départ du Locle à : 7h02'38''

Cdc : Sandrine SEIDEL, sandrine.seidel@romandie.ch, 077 477 14 44.

05 VTT VTT Soubey-Chasseral

Relier la plus belle rivière du monde au plus beau sommet du monde en pratiquant le plus beau sport du monde : voilà le programme de cette journée.

Nous prendrons le train à la Chaux-de-Fonds (dép 9h02) jusqu'au Pré Petitjean (Arr : 9h48). Ensuite descente à coin sur Soubey, puis remontée sur Montfaucon (raide), traversée des Franches-Montagnes (faux-plat), Mont-Crosin (moyennement raide), descente à donf sur Villeret, Les Limes du Haut (très raide), La Petite Douane (faux-plat) et arrivée triomphale au Sommet (très très raide). Retour sur le Locle par le chemin le plus raisonnable qui est celui qui passe par les Savagnières et Tête-de-Ran. Ravitaillement et pièces de rechange à emporter avec soi.

Le parcours fait environ 85km pour 2400m de dénivellation et se déroule en majorité sur des petites routes goudronnées et des chemins blancs. Participation limitée à 50 personnes.

Délai d'inscription : 2 octobre par email ou téléphone.

Prix : 10.- Frs., moyen de transport : Train CJ.

Départ du Locle à : 8h à l'Hôtel-de-Ville (VTT jusqu'à CdF).

Cdc : Thierry PERRET, 079 365 81 75, cake.brossard@bluewin.ch.

19 R Randonnée aux Franches-Montagnes

De Muriaux, près de Saignelégier, descente par la réserve du Teusseret jusqu'aux rives du Doubs. Passage de la frontière à Goumois puis retour par la berge française jusqu'à La Goule.

Remontée vers Muriaux par le sentier de la Chouette et Blanche Eglise.

Difficultés : Sentier escarpé et glissant par temps humide. Bons souliers de marche : indispensable.

Dénivellation : 400m- et 400m+

Temps de marche : 4 à 5 heures.

Délai d'inscription : Jusqu'au 12 octobre 2013.

Prix : 15.- Frs., moyen de transport : voitures privées ou train.

Départ du Locle à : 8h00.

Cdc : Sophie DUMORTIER, 032 484 02 30, sophie.dumortier@bluewin.ch.

20 R Course des 7 sections

Cette course est organisée par la section Neuchâtel. Pas d'informations sur le parcours pour l'instant.

Renseignements sur le site : www.cas-neuchatel.ch, dans la rubrique programme des courses.

23 AM-R La Vy aux Moines, des Taillères à Môtiers

Déplacement en voiture jusqu'à La Brévine (ou en car postal). À pied, départ de La Brévine à 8h10 pour le Lac des Taillères, 1036m, où nous emprunterons le sentier de la Vy aux Moines. Celui-ci monte aux Cotards jusqu'au Signal des Français, 1212m et descend ensuite dans la Combe Dri. Nous nous arrêterons à mi-hauteur sur une place de pique-nique pour la pause de midi. À 13h00, nous finirons la descente jusqu'à Boveresse, 735m, puis nous poursuivrons sur Môtiers, que nous traverserons, pour emprunter le chemin qui nous conduira à Fleurier en passant sous le Vieux Château. De Fleurier, départ en bus à 16h38 pour La Brévine où nous retrouverons les voitures ou un bus.

Délai d'inscription : lundi 21 octobre midi AU PLUS TARD.

Prix approximatif: voiture + bus : 12 CHF.

Moyen de transport : voitures+ bus.

Départ du Locle à : 07h32, retour à 17h33.

Cdc : Georges CATTIN, ghcattin@hispeed.ch, 032 931 48 43,
079 696 77 64

Soirée des jubilaires 2013
Vendredi 25 octobre 2013
À l'auberge du grand sommartel dès 19h

Menu

Terrine de lapin maison sur un lit de salade

Rôti de bœuf, sauce aux champignons
Petits légumes
Frites maison

Déllice des Martel

Pêche Melba

Prix : 30.-

L'apéritif et les cafés sont offerts
par la section

Un bus sera organisé au départ du Locle selon
le nombre d'inscriptions. (5.-).
Détails et horaire dans le prochain bulletin.

Programme de la section - Octobre 2013 (suite)

Comme chaque année, plusieurs membres de notre section seront fêtés lors de cette soirée :

Pour 70 ans d'activité	Paul CASTELLA
Pour 60 ans d'activité	Max VOGT
Pour 50 ans d'activité	Laurent CART
Pour 40 ans d'activité	Eric CHOFFET Pierre MATTHEY
Pour 25 ans d'activité	Stéphane RUCHET Elda SIMON Didier SIMON Jean CHÈVRE Christine TISSOT Charlotte CATTIN Lucien SCHNEIDER André PUGIN Irène BESSIRE

Pour participer à la soirée, veuillez vous inscrire auprès de Sandrine PARLEE, au 078 624 45 23.

Ou sur notre site: www.cas-sommartel.ch (doodle en lien)

Vous avez jusqu'au 19 octobre 13.

Lors de l'inscription, veuillez préciser si vous serez accompagné et si vous désirez profiter du trajet en bus.

Merci d'avance.



**2ème Sommar'contest
Compétition amicale d'escalade
Organisée par la Jeunesse
du CAS Sommartel**

**3 novembre 2013
dès 8 heures
Halle polyvalente du Communal
Le Locle**



Programme :
8 h - 13 h : qualifications
13 h 30 : finales
16 h : remise des prix
Inscriptions (frs 5.-) à :
sommarcontest@cas-sommartel.ch
ou sur place entre 8 h et 9 h
Bar, cantine

02-03 novembre Sommar'contest

Sommar'contest... Déjà entendu ça l'an passé !

Et oui, le bilan de la première année étant positif, nous remettons cette manifestation au programme 2013 !!! La grande différence vient du fait que, contrairement à la première édition, cette année la compétition sera ouverte à toutes et tous et que chacun aura la possibilité de se désaltérer ou ravitailler sur place...

Mais c'est quoi déjà ce Sommar'contest ???

Avant tout une occasion de (se) tester, partager, grimper, découvrir et rencontrer des amateurs, confirmés ou spectateurs dévorés par la même passion : l'escalade sportive !!!

Cette compétition amicale d'escalade se déroulera selon le programme suivant :

Programme du dimanche:

Inscriptions : 8h à 9h

Voies de qualifications : 8h à 13h

Finales : 13h30

Remise des prix : 16h

Le prix symbolique de l'inscription est de 5.- CHF par participant.

Mais n'oublions pas qu'un autre but de ce week-end est de renouveler les voies d'escalade de notre mur d'entraînement hivernal ! Ce travail annuel est primordial, car un mur d'escalade doit rester vivant et attractif pour tous les grimpeurs (membres, OJ,...) qui l'utilisent de façon plus ou moins régulière.

C'est le **samedi** qui sera consacré au renouvellement des voies ainsi qu'à la préparation de la compétition de dimanche.

Pour les personnes qui ne se sentiraient pas forcément l'âme d'un grimpeur-compétiteur, mais qui souhaiteraient participer au concours de manière active, sachez que les organisateurs recherchent des bénévoles pour toutes sortes de petites tâches, telles que tenue de la cantine, préparation de pâtisseries, assurance des concurrents, juges, etc.

CHURCHILL PUB



PUB
CHURCHILL
BAR

Rue des Envers 30 - 2400 Le Locle - Tél. 032 931 19 07



nationale
suisse

Agence générale La Chaux-de-Fonds – Neuchâtel
José Decrauzat, Conseiller principal

032 911 50 45

**YB GARAGE
BONNET**
La Brévine - 032 935 14 63

Ina
Coiffure
dames messieurs
enfants

Rue Daniel-JeanRichard 27 – CH-2400 Le Locle
Tél. 032 931 14 13



VINS DE NEUCHÂTEL
OLIVIER LAVANCHY

Rue de la Dime 48 - 2000 NEUCHÂTEL
Tél.+ Fax 032 753 68 89 vins.lavanchy@bluewin.ch

Cave ouverte: Vendredi 15h - 18h, Samedi 9 h - 16 h, ou sur rendez-vous

Activités de la Jeunesse du CAS : OJ - AJ - Alfa

SEPTEMBRE 2013

OCTOBRE 2013

OJ: destiné aux jeunes de 14 ans révolus à 22 ans

03	Escalade Salle Volta	JCH	26	Escalade Langnau	JCH
07-08	Escalade Grimsel	PDP	29	Escalade Halle Communal	JCH
14-16	Escalade Alsace	GGA			
21-22	Alpinisme Mont Brûlé	JCH			
23	Escalade Salle Peseux	JCH			
28	Escalade La Cendrée	GGA			

AJ: destiné aux jeunes de 10 à 14 ans
Inscriptions environ 1 semaine avant

07-08	Escalade Grimsel	PDP	05	Esc. Aiguilles de Baume	MKO
14	Escalade à Corchère (F)	MKO	26	Esc. Sommètres	MKO
			30	Escalade Bois Gentil	PDP

Alfa: destiné aux jeunes de 6 à 14 ans accompagnés des parents

07-08	Escalade Grimsel	PDP	31	Escalade Bois Gentil	PDP
-------	------------------	-----	----	----------------------	-----

Moniteurs :

Jean Chèvre	JCH	Tél. 079 287 06 92	E-mail : chevre@sunrise.ch
P.-D. Perrin	PDP	Tél. 079 289 38 01	E-mail : pd.perrin@cas-sommartel.ch
Lionel Fedi	LFE	Tél. 078 803 39 96	E-mail : lionelfedi.88@gmail.com
Thierry Perret	TPE	Tél. 079 365 81 75	E-mail : thierry_perret@bluewin.ch
Youri Jubin	YJU	Tél. 078 774 08 48	E-mail : yoyou@fsgleclocle.ch
Philippe Péter	PPE	Tél. 079 715 69 44	
Olivier Duvanel	ODU	Tél. 076 557 22 25	E-mail : o.duvanel@bluewin.ch
Guy Kohli	GKO	Tél. 079 517 31 39	E-mail : guyanne@sunrise.ch
Gabriel Gasser	GGA	Tél. 079 449 18 38	E-mail : gaboch@nordkapp05.ch
Sandrine Seidel	SSE	Tél. 077 477 14 44	E-mail : sandrine.seidel@romandie.com
Michael Schaer	MSC	Tél. 079 290 22 50	E-mail : bart.xs@net2000.ch
Marie Kohli	MKO	Tél. 076 406 54 94	E-mail : marie.kohli@rpn.ch

Section S

Proposition de courses p

Chers (ères) amis (es) clubistes,

Il est déjà venu le temps de penser au programme de la section pour l'année 2014

Activités (saison hivernale): Randonnée à ski, Ski de piste, Ski de fond, Cascade de glace,

Activités (saison estivale): Alpinisme, Escalade, Randonnée à pied, Via Ferrata, VTT, Ca

Date prioritaire	Date (2 ^{ème} choix)	Activité	

¹⁾ Vous pouvez être deux organisateurs pour la même course

Cette feuille est à renvoyer dûment remplie à l'adresse suivante : Olivier Duvanel, Ch. d

Remarque : Il est également possible de télécharger ce document (Formulaires organisation) ensuite envoyer votre formulaire dûment rempli à l'adresse suivante : **o.duvanel**

La commission des courses vous remercie d'ores et déjà de votre engagement au sein de la se

Délai pour le retour du formulaire : 10 octobre 2013

CARROSSERIE

Gilles Bachmann

Brevet fédéral

Votre partenaire

FCR

VOBA

2400 Le Locle - Cardamines 5 - Tél. 032 931 65 33 - Fax 032 931 65 47
E-mail: carrosserie.voba@bluewin.ch

 Meubles
Leitenberg

Habitat et bien-être

Après l'effort...
...le confort!

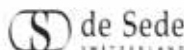


 MEUBLES
GARANT

Suisse

 Stressless

 TEMPUR

 de Sede
SWITZERLAND

Grenier 14
2300 La Chaux-de-Fonds - 032 913 30 47

www.leitenberg.com



Sandrine Marguet

Auto-école

Rue Abraham-Robert 2
2300 La Chaux-de-Fonds
Tél. +41 (0)32 913 12 12
Mobile +41 (0)79 216 80 70
sandrine.marguet@bluewin.ch

Section Sommarte

Club Alpin Suisse CAS
Club Alpino Svizzero
Schweizer Alpen-Club
Club Alpin Svizzer



CHALET DE ROCHE-CLAIRE

GARDIENNAGE POUR L'AN 2014

Bulletin à retourner jusqu'au **30 septembre 2013** à :

m.guillaumegentil@vtxnet.ch

Monique GENTIL, Sur La Roche 271, 2314 LA SAGNE

NOM : Prénom :

NOM : Prénom :

Email :

Téléphone/portable :souhaite(nt)

1. Maintenir mon/notre gardiennage à la même période qu'en 2013

Mois : Date :

2. Changer la date de mon/notre gardiennage (selon disponibilité)

Mois : Date :

3. Supprimer mon/notre gardiennage

4. Effectuer un premier gardiennage : (selon disponibilité)

Mois : Date :

5. Remarques :

Date : Signature :

Les gardiennages seront attribués, selon disponibilité, dans l'ordre du retour des bulletins chez la gérante.



DEFI
montagne

**VOTRE
SPECIALISTE**

.....
**Pour tous les ARTICLES
de MONTAGNE**

.....

ski - escalade - cascade de glace
voyages - camping - trekking
randonnée - alpinisme

Lundi fermé
Mardi au Vendredi 9 h - 18 h 30
Samedi 9 - 16 h

Grand-Rue 2 2034 Peseux 032 731 14 39

www.defi-montagne.ch

le Fromager des Chaux



Membre de l'interprofession du Gruyère AOP
Médaille d'or 2004-2009

Stéphane Menoud
2405 La Chaux-du-Milleu/NE
T 032 936 13 36
www.lefromagerdeschaux.ch
Vente directe à La Crèmerie



leCasino

RESTAURANT

Ouvert 7/7 jours
Salle pour banquets

Danielle et Bernard Lehmann
Av. du Technicum 1 • 2400 Le Locle
Tél. 032 932 46 46 • restaurant.lecasino@bluewin.ch

Spécialités
Viandes sur ardoise
Filets de perche

TÉNÉRÉ PASSION DÉSSERT

Bachir Benhaberech
www.tenere-passiondesert.ch
079 675 18 37 / 032 717 10 71

Le spécialiste du trekking et voyage sur mesure au Sahara



Royal Panini's
Pizzeria



Chez Maillat

St. & F. Maillat

Envers 39 • 2400 Le Locle • Tél. 032 931 91 31

Ouvert du lundi au vendredi • de 08h30 à 14h00 et de 16h30 à 23h00
et le samedi de 08h30 à 14h00

Panini's maison • Pâtes • Spaghettis • Pizzas

FATTON

- GÉNIE CIVIL • RECYCLING • FER ET MÉTAUX
- AMÉNAGEMENTS EXTÉRIEURS • POSE D'ENROBÉ
- CENTRE DE TRI • DÉNEIGEMENT • DÉMOLITION

032 931 32 33

FRITILLAIRES 10 • 2400 LE LOCLE • INFO@FATTON-SA.CH

BRANCHÉ: ROCKERSHAPE BY COLLTEx.

colltex
swiss made

Les peaux du Glarus. www.colltex.ch

- = poids optimisé
- = glisse améliorée
- = pas d'infiltration de neige

- = 100% contact peau/ski
- = grip maximal

OXYDATION ANODIQUE
COLORATION DE L'ALUMINIUM

Oxycolor

*Oxycolor alu SA
Rue des Jeanneret 11
2400 Le Locle*

*tél. 032 931 77 31
fax 032 931 90 55*

Olivier Jossi

Section Sommarte

Club Alpin Suisse CAS
Club Alpino Svizzero
Schweizer Alpen-Club
Club Alpin Svizzer



CHALET DU FIOTTET

GARDIENNAGE POUR L'AN 2014

Bulletin à retourner jusqu'au **30 septembre 2013** à :

kybus@bluewin.ch

Jacques JEANNERET, Faubourg 13a, 2056 DOMBRESSON.

NOM : **Prénom** :

NOM : **Prénom** :

Email :

Téléphone/portable :souhaite(nt)

1. Maintenir mon/notre gardiennage à la même période qu'en 2013

Mois : **Date** :

2. Changer la date de mon/notre gardiennage (selon disponibilité)

Mois : **Date** :

3. Supprimer mon/notre gardiennage

4. Effectuer un premier gardiennage : (selon disponibilité)

Mois : **Date** :

5. Remarques :

Date : **Signature** :

Les gardiennages seront attribués, selon disponibilité, dans l'ordre du retour des bulletins chez le gérant.



ALIMENTATION **SIMON-VERMOT**

Crêt-Vaillant 3

Fruits et Légumes – Produits laitiers
Vins – Eaux minérales

Ouvert le dimanche de 8h30 à 11h30

Livraison à domicile Tél. 032 931 19 65 Fax 032 931 19 75

MARQUAGES INDUSTRIELS
ENSEIGNES SERIGRAPHIE
IMPRESSION SUR T-SHIRTS

Président-Wilson 5
2300 La Chaux-de-Fonds
www.verdon.ch

Tél: 032 913 37 23
Fax: 032 913 18 60
E-mail: adm@verdon.ch

Fournisseur des T-Shirts pour la cabane Monte Leone

FEMINA & TIFFOUNET



Salon de coiffure
Homme / Femme / Enfant

Christine Vermot
France 8 / 2400 Le Locle

T +41 32 931 78 78 / F +41 32 931 78 78



Siegenthaler
Choffet

Entreprise d'électricité SA

www.siegenthaler-choffet.ch

LE LOCLE
032 931 45 28

LA BRÉVINE
032 935 12 12



Pour le programme 2014

Randonnée en raquette
anyoning

Lieu de la course	Organisateur (s) ¹

les Bosses 22, 2400 Le Locle

(en des courses.doc) sur le site du CAS Sommartel sous la rubrique « Section ». Vous pouvez
bluewin.ch

ction et elle vous souhaite beaucoup de plaisir à participer aux activités de l'an prochain.

Pour la commission des courses

Olivier Duvanel



Section Sommartel

Club Alpin Suisse CAS
 Club Alpino Svizzero
 Schweizer Alpen-Club
 Club Alpin Svizzer



Responsable inscriptions : Colette Schärer
 Case Postale 21
 Château des Amours 21
 2314 La Sagne
 079 423 88 41, cas-monteleone@bluewin.ch

Gardiennage Cabane Monte Leone Saison 2013

22 juin	Ouverture de la cabane (commission)		
23 juin au 29 juin	Cédric Prêtre Philippe Lagger	021 634 93 45 032 913 32 31	079 758 20 75
30 juin au 6 juillet	Paul Piquet Pierre-Alain Sueur	032 865 13 32	079 673 45 64
..7 juillet au 13 juillet	Claude-André Montandon Michel Fivaz	032 861 40 31	079 434 98 74 079 662 14 29
14 juillet au 20 juillet	Anita Tschanz Monique Gentil	032 913 39 45 032 931 70 84	
21 juillet au 27 juillet	Pierre-Yves Chillier Marianne Chillier	032 914 42 40 032 914 42 40	
28 juillet au 3 août	Daniel Bôle-du-Chomont Daniel Bise	032 931 19 82	079 630 22 81 079 279 29 55
7 août au 10 août	Noël Droux Rose-Marie Dumoulin	032 931 29 14 032 931 29 14	
11 août au 17 août	Jean-Maurice Gasser Cyrille Bertschinger	032 935 11 79 032 936 13 91	079 673 45 64
18 août au 24 août	Micheline Senn Monique Niederhauser	032 931 87 72 032 931 25 81	
25 août au 31 août	Marcel Bachmann Eric Matthey	032 931 65 34	079 564 68 75 079 634 24 48
1 ^{er} sept. au 7 septembre	Bernard Tschanz André Tschanz		032 931 32 64
8 sept. au 14 septembre	Marie Mathez Régula Iten	032 958 11 34 032 926 54 21	079 250 86 68
15 septembre	Dimanche du Jeûne		
	Fermeture de la cabane	027 979 14 12	

Location & Conseils en immobilier
Rue de France 22 – 2400 Le Locle
Tél. 032 931 16 16 – Fax 032 931 30 74

Vous cherchez un **appartement**?
Vous êtes **propriétaire** et les tâches
administratives vous pèsent?
Vous avez besoin d'un **administrateur** de PPE?
La Gérance **Peruccio**: une équipe dynamique
et professionnelle à votre service!



Les spécialistes des Montagnes Neuchâteloises à vos problèmes immobiliers



Tôlerie industrielle, serrurerie
RENATO VERNETTI succ.

ENTREPRISE J. VERNETTI

Envers 17-19
2400 Le Locle

Tél. 032 931 49 57
Fax 032 931 24 27



CHRISTOPHE BEUCHAT

ETUDE ET
PROJETS
HORLOGERS

A CHACUN SES DEFIS...
LE NÔTRE : DEVENIR L'ARCHITECTE DE
VOS GARDE-TEMPS

RTIER DU TILLEUL 2
2123 ST-SULPICE NE
+1 32 861 27 20

ETUDE@CH-BEUCHAT.CH
WWW.CH-BEUCHAT.CH



Pierre-Alain Sterchi
Fromager-affineur

4, Passage du Centre
2300 La Chaux-de-Fonds
Suisse
T 032 968 39 86
F 032 968 90 63

La Maison du fromage



Maitrises fédérales

www.schindelholz-sa.ch

Jeanneret 67
2400 Le Locle

Tél. 032 931 65 00
Fax 032 931 65 08

Installations sanitaires
Chauffage Ferblanterie
Service de dépannage
Energies renouvelables
Ventilation
Gaz
Air comprimé
Etudes techniques



*Viandes de
premier choix*

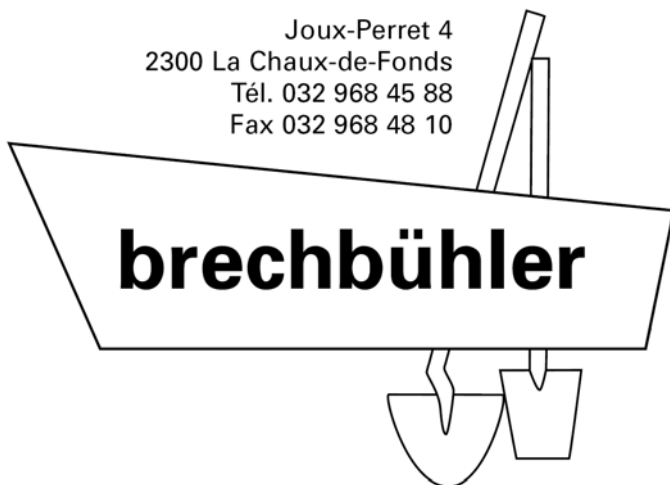
BOUCHERIE - CHARCUTERIE

★ ★ ★ ★ **NICOLET** ★ ★ ★ ★

Rue Marie-Anne Calame 12 / CH-2400 Le Locle / Tél. 032 931 16 75

**ENTREPRISE DE CARRIÈRES,
TERRASSEMENTS, TRANSPORTS,
GÉNIE CIVIL, BÉTON, DÉMOLITION**

Joux-Perret 4
2300 La Chaux-de-Fonds
Tél. 032 968 45 88
Fax 032 968 48 10



brechbühler

Gardiennages du Fiottet



Le gérant:
Jacques JEANNERET
079 368 32 46
kybus@bluewin.ch

Septembre 2013

31-01 Christian Chappuis
07-08 André Tschanz
14-15 Jacques Jeanneret
21-22 Frédérique Billod
28-29 Cédric et Nada Girardot

Octobre 2013

05-06 Anita et Roland Tschanz
12-13 Michael Schaer
19-20 Michel Gindrat
26-27 Gervais Oreiller

Gardiennages de Roche-Claire

La gérante:
Monique GENTIL
032 931 70 84
m.guillaumegentil@vtxnet.ch



Septembre 2013

31-01 Nicole Décosterd
07-08 Laurent Droz
14-15 Libre
21-22 G. Amann et Ch. Maire
28-29 Raffaele Bonora

Octobre 2013

05-06 Libre
12-13 R.-M. et C. Prêtre
19-20 Anita et Roland Tschanz
26-27 Anita Froidevaux

Plâtrerie – Peinture – Plafonds suspendus
Chapes liquides

TERRINI

Rue du Foyer 12 – 2400 Le Locle
Tél./Fax: 032 932 18 28 – terrini-peinture@terrini.ch
Patrick: 078 726 64 36 – Stéphane: 079 213 00 61



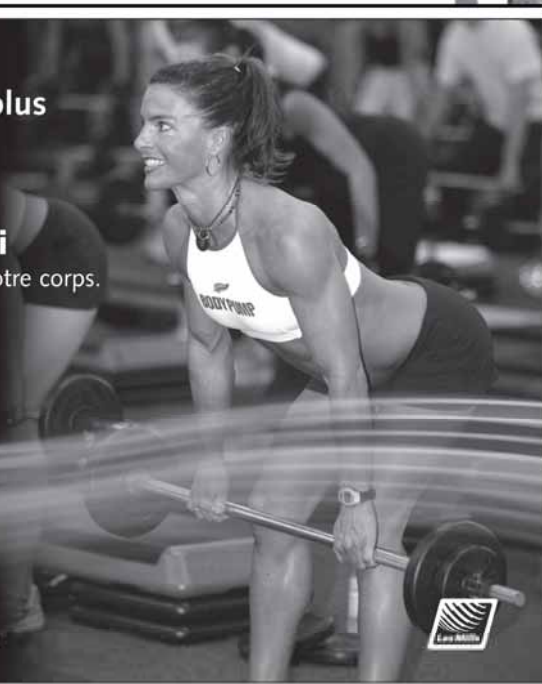
S'entraîner au Physic Club
rend simplement plus
heureux.

+ de confiance en soi

Embellez, fortifiez et affûtez votre corps.

Physic
W·E·L·L·N·E·S·club
spécialiste de votre forme

www.physic-club.ch | 032 926 67 77
La Chaux-de-Fonds | Cernier | Le Locle



Garage
Roland



Rue de France 74
2400 Le Locle
Tél. 032 920 36 63
Fax 032 920 36 64

Spécialiste PEUGEOT

Prochains comités

04 septembre, à 19h30 au Lux.

09 octobre, à 19h30 au Cercle de l'Union.

Démissions

MI : Yvette FLÜCKIGER
Marc CLEMENT
Isabelle LIECHTI

OJ : Gaétan SAHLI
Audrey SAHLI
Jordane SAHLI
Laurent PERRET
Maya BOSCARINO

Postes à repourvoir

Votre section est toujours à la recherche des personnes pour occuper les postes suivants:

Président (-e)
Caissier (-ère)
Chef (-fe) Jeunesse
Rédacteur (-trice) du bulletin

Les membres n'ayant que quelques heures à donner sont aussi les bienvenus, les nombreuses petites tâches ne manquent pas (quelques téléphones aux annonceurs, services au match au Loto, etc...). Adressez-vous à un membre de comité qui vous aiguillera selon vos « envies ».

Je vous rappelle que plus on est, plus c'est simple et facile !!

Merci à tous d'en prendre bonne note et de vous faire connaître.

Nouveau site Internet

Peu de gens se sont inscrits, il est actif, et plein d'informations. Allez lui rendre visite : www.cas-sommartel.ch.

Pour accéder à toutes les options réservées aux membres de notre section, munissez-vous de votre numéro de membre et de votre date de naissance (pour ceux qui auraient oublié l'un ou l'autre (!!)), ou qui rencontreraient des problèmes de connexion, envoyez un mail au webmaster (Raphaël Monnard : webmaster@cas-sommartel.ch).

De plus, un mini site a été spécialement consacré à la cabane Monte Leone (<http://cas-sommartel/monte-leone/>). Celui-ci a la particularité d'être multilingue (français - allemand, merci Colette)). L'anglais et l'italien viendront le compléter.

Le design du site a été pensé pour un usage multi-plateforme. Ainsi, que vous le consultiez depuis l'ordinateur ou de votre smartphone, il sera toujours agréable à lire.

Je vous souhaite bien du plaisir sur cette page.

Votre webmaster

Chalet de Roche-Claire

Je cherche des jeux de société et de plein air, **uniquement en bon état et complet**, pour occuper nos gardiens et leurs enfants lors des journées et soirées au chalet.

Si vous disposez de tels objets et que vous êtes disposés à les céder au CAS, contactez-moi : m.guillaumegentil@vtxnet.ch ou tél. 032 931 70 84.

Merci d'avance.

La gérante : Monique

Bibliothèque: nouveau guide à disposition

Jura bernois, guide et topo d'escalade (français)

Lac de Biemme / Orvin / Plagne / La Heutte / Pierre Pertuis / Moron / Court / Moutier / Grandval.

Edition CAS N° 383-3 / 2013. C.Devaux Girardin /Ch.Girardin

Autre bonne nouvelle pour les grimpeurs

La dalle de Champ Meusel, communément appelée Dalle de St-Imier a été sécurisée par la pose d'un filet de protection en haut de la dalle. Les grimpeurs qui sortent des voies pourront désormais se déplacer sans risquer de faire tomber des pierres sur d'autres cordées. Cette action a été entreprise par la section Chasseral du CAS. Félicitations.

Bulletin

Je lance un appel à tous ceux ou toutes celles qui auraient des idées d'articles afin d'agrémenter un peu le bulletin. Ce bulletin est le vôtre, si vous avez des envies spontanées d'écrire un article concernant un aspect quelconque du CAS (environnement, vie de la section, etc...) ne vous gênez pas. Tous les textes sont acceptés et paraîtront selon la place disponible. Les photos aussi sont toujours les bienvenues afin de compléter les récits ou les pages vides (idéalement avec une petite légende).

La date limite de réception des articles est en première page.

Merci d'avance et n'hésitez surtout pas si vous vous sentez l'âme d'une plume en herbe (ou non !).





**Nous sommes en pensées avec les familles dans les deuils
de nos amis, membres de notre section.**

Jean Roth, décédé le 28 juin

Notre Hans a été reçu au CAS Sommartel le 8 avril 1949. Dès son entrée au groupe, spécialiste des Alpes bernoises, il est apprécié comme chef de cordée. Durant les années de 1950 à 1960, il seconde le chef OJ en participant à toutes les courses de grimpe ou de skis.

Il a été un membre très actif dans toutes les activités de la section, participant jusqu'en novembre 2012 aux rencontres de nos super aînés. C'est en toute discrétion qu'il nous a quittés à l'âge de 92 ans. Toute notre sympathie va à sa famille, notamment à son fils Frédéric, membre de notre section et de Chasseral.

Pierre Sahli, décédé le 18 juillet

Pierre a été admis au CAS sect. Sommartel le 28 août 1981.

Malgré ses nombreuses activités, ce sportif prenait le temps de participer aux activités de la section, notamment aux randos et ascensions où l'on appréciait son franc-parler teinté d'humour, ainsi qu'à la commission de nos chalets qu'il a présidée de 2008 à 2012.

Pierre nous a quittés à l'aube de ses 60 ans, des suites d'un accident de la route au Nord des Indes, lors d'une expédition à moto dans la région du Ladakh. Nous présentons nos sincères condoléances à sa famille, notamment à ses parents, ses enfants Gaëtan, Audrey et Jordane.

Daniel Dubois, décédé le 27 juillet

Daniel a été admis au CAS sect. Sommartel le 27 novembre 1970.

Il a été un membre discret, bien qu'au cours de ses six premières années à la section, il participe au cours de formation, aux courses en Gruyères, et varappe aux Sommètres. Hors CAS, il aimait parcourir la nature, notamment le Jura, pratiquant la pêche dans le Doubs, l'Areuse ou dans les Dranses, possédant un pied-à-terre près de Sembrancher. Retraité depuis une année, remis de ses problèmes médicaux (hernies discales, fracture du fémur) il randonnait de plus en plus. C'est lors d'une course avec son fils à la Schynige Platte qu'il nous a quittés suite à un arrêt cardiaque. À sa famille, nous présentons notre sympathie ainsi que nos sincères condoléances.

Au nom de la section Georges C.



« mode de vie... »

LE LOCLE

032 931 17 20

www.frutiger-confection.ch

Wrangler®



Vêtements - chaussures - accessoires



Pneus Jeanneret

succ. R. Gerber

SPÉCIALISTES DU PNEU

Tél. 032 931 12 70
2400 Le Prévoux

Richard Gerber 079 215 99 69
J-P. Jeanneret 079 240 67 69



ROBERT LAMINAGE S.A.

Métaux et aciers laminés pour toutes industries
Exclusivité: PFINODAL CUNi15 Sn8 AM388 CuNi8 Sn5

La Jaluse 15
case postale 132
CH-2400 Le Locle

① national (CH) 032 933 91 91
international 4132 933 91 91
Téléfax 032 933 91 89

LE FUTUR EN MOUVEMENTS

centagora

Vous cherchez des compétences pointues à même de pouvoir assembler, analyser et mettre au point de nouveaux produits ?

Vous développez de nouvelles applications (complications, cadrans, etc.) et vous avez besoin de compétences en gestion de projets, construction ou dessins ?

Développement, analyse et assemblage de produits horlogers
Rue des Prêlets 22a · CH-2206 Les Geneveys-sur-Coffrane
Tél. +41 32 857 27 77 · Fax +41 32 857 27 78
info@centagora.com · www.centagora.com

150ème - Notre sélection

7 septembre : Rallye « La Montagne et plus » par la section Val de Joux à la cabane du Cunay. Informations : www.cas.valdejoux.ch.

8 septembre : 2013 constitue une année anniversaire remarquable pour le CAS et pour sa Section Pierre-Pertuis : l'association centrale fête ses 150 ans et notre section régionale fête les 80 ans de l'inauguration de sa cabane sur le Montoz / Tavannes. 3 itinéraires possibles pour monter à la cabane de Montoz. Renseignements : www.sac.cas.ch, ou auprès de Patrice Eschmann, epatrice@bluewin.ch.

8 septembre : Dans le cadre du 150ème anniversaire du CAS, la section Jaman, en collaboration avec la section de Montreux, organisera une journée "découverte de la montagne". Celle-ci, ouverte à tous et intégrée dans notre programme de courses 2013, se déroulera dans le magnifique cadre du col de Jaman - Rochers de Naye le dimanche 8 septembre 2013 et proposera les activités suivantes :

- escalade aux Gais Alpains (CAS Jaman)
- VTT dans la combe de Jaman (CAS Montreux)
- via ferrata des Rochers de Naye (CAS Montreux)
- visite des grottes de Naye (CAS Jaman)
- repas pour tous les participants dans le chalet de la section de Jaman situé au col de Jaman (les deux sections)

Infos et inscriptions : Stéphane Ruchti, stephane.ruchti@yahoo.fr.

13-22 septembre : Le CAS au Comptoir suisse. Le CAS sera présenté dans le cadre du Comptoir suisse de Lausanne. L'alpinisme pourra en outre être découvert en de nombreux endroits de la ville de Lausanne.

14-16 septembre : La section neuchâteloise organise une tournée en VTT à l'occasion du week-end prolongé du Jeune Fédéral: relier les cabanes et chalets CAS du Jura sur 3 jours, avec participation à toute ou partie du parcours. Renseignements et contacts : www.cas-neuchatel.ch.

19 septembre : Conférence de Cédric Lachat. Le grimpeur jurassien de renommée internationale, multiple champion du monde, viendra à Delémont présenter une conférence sur son parcours et quelques-unes de ses dernières réalisations. Organisé par la section Delémont, à 20h, à l'aula du collège de Delémont. Entrée libre, collecte à la sortie.

20-21 septembre : Visite de la cabane Tracuit. Renseignements et informations : www.cas-chaussy.ch

21.9-15.12 : Exposition: "Art, montagne et prévôte" à la Cabane Rochette. Renseignements : www.cas-prevotoise.ch.

22 septembre : Section Delémont. Journée à la cabane du Raimeux. Le comité propose des itinéraires d'accès accompagnés (pédestres, VTT, escalade et jeux de pistes). Bien entendu, les personnes qui désirent se rendre à la cabane de manière indépendante sont libres de le faire.

À 11h00, accueil à la cabane avec apéritif offert. Les enfants présents recevront une petite attention.

Dès 12h00, risotto (10,- par personne, enfants gratuits). Possibilité de griller sa propre viande.

Vente de boissons, cafés, desserts.

Diverses animations sont prévues, comme un concert de violoncelle par Françoise Schiltknecht, violoncelliste professionnelle et membre de notre section, une identification de champignons et le tirage au sort du concours du 150ème.

Vers 15h00, fin de la manifestation et retour individuel.

Détails et inscriptions : www.cas-delemont.ch

20 - 29 septembre : Zürich, le CAS à la Züspa – La vitesse comme atout. Le CAS sera l'hôte de la «Züspa». La ville de Zurich offrira elle aussi de nombreuses occasions de découvrir l'alpinisme. Infos sur www.sac-cas.ch ou www.zuespa.ch.

Le 28 septembre aura lieu le Championnat suisse d'escalade de vitesse.

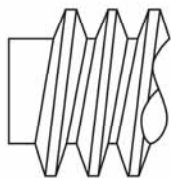
Devenez le témoin d'un nouveau record ou pourquoi ne pas vous y essayer vous-même?

29 septembre -19 octobre : La jeunesse à l'assaut de montagnes et rochers. BaseCamp13 au Tessin.

Pendant le grand camp national d'alpinisme « BaseCamp13 » de l'Organisation de jeunesse (OJ), les membres vont parcourir ensemble montagnes et rochers. Infos sur www.sac-cas.ch.

4 octobre : L'avenir du CAS et des montagnes, rencontre au sommet à Pontresina.

Dans le cadre d'une collaboration avec la « King Albert I Memorial Foundation », alpinistes renommés, scientifiques et sportifs se rencontreront et débattront du thème de « L'avenir de l'alpinisme ». Le public pourra participer aux discussions, lors desquelles les experts traiteront de l'avenir de notre club et de la montagne. Infos sur www.sac-cas.ch.



VERNEREY
Mécanique de précision



Crêt-Vaillant 10 – 2400 Le Locle – Tél. 032 931 57 27 – Fax 032 931 61 20



Dortoir à 16 places
Georgette et Alberto
Tél. 032 931 17 27

Fermé: dimanche soir dès 18 heures
lundi et mardi

Une ambiance mythique
dans une ville de rêve!

Café concerts
Ouvert tous les jours

France 24 | 2400 Le Locle | 032 931 26 26
info@lelux.ch | www.lelux.ch

concert

café

UX



COMPTABILIS Sàrl

Rue Tête-de-Ran 20
2306 La Chaux-de-Fonds

Tél.: 032 968 77 65

Fax : 032 968 05 68

E-mail: comptabilissarl@bluewin.ch

Lieu : Chalet du Fiottet

Président de séance : Jacques Jeanneret

Secrétaire du PV : Christiane Kern

Membres présents : 9

1. Ouverture de l'assemblée

Ne voyant rien venir du bas de la montagne et en l'absence du vice-président, la séance est ouverte, au pied levé, par un des deux membres du comité présents, à 20h20. Il souhaite la bienvenue aux rares membres qui sont montés au chalet et annonce tout de même trois excusés.

2. PV de l'assemblée précédente

Le PV de l'assemblée du 25 janvier ayant paru dans le bulletin de mars et lu par tous les membres présents, ce document est accepté sans autre forme de procès.

3. Communications du comité

Maxime Zürcher annonce l'acceptation d'un nouveau membre en la personne de Henri Paroz .

Jacques Jeanneret rappelle que quelques week-ends n'ont pas encore trouvé leurs gardiens, notamment à Roche Claire et annonce que la table extérieure du Fiottet ne pouvant être réparée, comme prévu, par Marcel Bachmann malade, c'est Eric Anders qui va prendre le relais dans les plus brefs délais.

4. Récits de course

12 – 15 février. Rando à ski au Col du Julier. Maxime Zürcher précise que trois rapports de courses ont paru dans le bulletin de juillet-août, mais qu'une quatrième course, non rapportée celle-là, s'est déroulée dans cette magnifique région des Grisons.

9 mai. Le Creux-du Van. Geneviève Amann, rédactrice spontanée dès qu'elle participe à une course, lit le rapport de la traditionnelle course de l'Ascension.

12 juin. Georges Cattin relate la course des AM au Suchet, via le Mont de Baulmes, course qui a enfin pu se dérouler, quoique dans quelques brouillards, après les reports des deux années précédentes.

Alfa. Le groupe animé par Pierre-Denis Perrin a déjà fait avec succès trois sorties-escalade, à la Neuveville, à Pontarlier et à Leysin. Toutes sont suivies par une trentaine de personnes.

29-30 juin. Il n'y aura pas de récit de course au Fründenhorn, ce projet devant être abandonné pour la troisième fois.

À noter que depuis Pâques, aucune course officielle en peaux de phoque n'a pu avoir lieu. Drôle de printemps ...



Outillage et équipement pour l'horlogerie, la bijouterie
et la microtechnique

Tournevis ergonomiques
en aluminium

7899-S10



B
BERGEON
Depuis 1791

Av. du Technicum 11 CH-2400 Le Locle www.bergeon.ch

LE REFLET DE VOTRE EXIGENCE

Boucherie - Charcuterie

E. Perregaux



*Spécialité - Saucisses neuchâteloises
Médaille d'or 1988*

032 931 72 72 - 2400 Le Locle
Service à domicile

RG

Fiduciaire - Gérance Graber Sàrl

Rue des Envers 47 - 2400 Le Locle - Tél. 032 933 75 33 - Fax 032 933 75 39
www.fiduciairegraber.ch



5. Activités futures

5 juillet. Les Promos. Chaque année une société locale est invitée au cortège du samedi. Cette année, c'est la section Sommartel ... qui concocte une surprise.

13-14 août. La cabane des Becs de Bosson. Georges Cattin insiste sur le fait que cette course n'est pas réservée aux AM seulement, mais ouverte à tous.

24-25 août. Escalade au Sanetsch. Pierre-Denis Perrin précise également que cette sortie de l'Alfa est pour tout un chacun. Dans cette région, il y a aussi des petites dalles pour les familles.

Concept « Midnight Sport ». Il s'agit d'une organisation fédérale qui fait, à l'intention des ados, la promotion de sports bien encadrés, associés à de la musique, le samedi soir. Et cela, durant environ 8 mois de l'automne au printemps.

Ce concept, déjà en place au Landeron, a séduit la Commune du Locle qui organisera des samedis à la halle des Jeanneret. La section Sommartel a un œil sur le projet et un pied dans l'organisation.

6. Divers

Un des membres du CAS, Gervais Oreiller, chansonnier et poète à ses heures, à la suite d'une rencontre avec un musicien canadien, sera la vedette du Moultpass à La Chaux-de-Milieu les 12, 13 et 20 septembre.

Le site « Moultpass – Gervais » est consultable.

Le président du jour clôt la séance à 20h55.

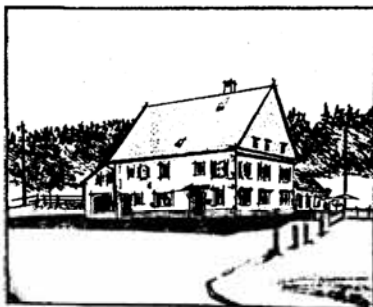
Selon le programme des activités 2013, la prochaine assemblée est prévue le 30 août au Fiottet.

Sportifs! Deux adresses pour mieux vous servir

remise de 10% aux membres
du Club Alpin Suisse CAS

BRUSA SPORTS

Place du Marché – Le Locle – Tél. 032 931 85 33
Av. Léopold-Robert 72 – La Chaux-de-Fonds – Tél. 032 913 79 49



Café-Restaurant

Le Relais des Chasseurs

M. et Mme Maurice Wüthrich
Les Entre-deux-Monts - Tél. 032 931 60 10
Fermé le lundi et le mardi



PEUGEOT

2 grandes marques

1 seule adresse

GARAGE
DES **3** ROIS

La Chaux-de-Fonds 032 926 81 81

Le Locle 032 931 24 31

09 mai 2013 – Randonnée au Creux-du-Van

Pour cette traditionnelle randonnée au Creux-du-Van, vous aurez raison de me dire que je me répète, mais nous n'avons pas le pouvoir de décider au niveau du ciel. Une fois encore cette année ressemble identiquement ou presque aux précédentes : temps gris sans pluie.

Différents lieux de départs à 08h00 afin de se retrouver au restaurant de L'Aigle à Couvet pour déjeuner. Une heure plus tard et quelques cafés et croissants dans l'estomac, nous reprenons les voitures afin de nous rendre au Soliat. Au bord de la route, il a été possible d'observer des bouquetins relativement jeunes.

Aux environs de 10 heures, au moment de commencer la balade, le brouillard fait une apparition. Peu importe, tout le groupe est décidé à marcher. Pendant le parcours, il y a encore un gros paquet de neige et nous rencontrons un autre troupeau de bouquetins peu farouches. Évidemment, les appareils-photos sont immédiatement sortis des sacs.



Vers 11h20, le soleil a tout de même montré le bout de son pif. Nous arrivons au Lessy pour le repas aux environs de 12h30 pour le traditionnel jambon-rôstis et compagnie. Quelques heures plus tard, il est temps de reprendre notre balade de retour.



Après avoir marché sur de la neige, nous avons rencontré des touristes motorisés dont un spécialement s'est illustré – malgré nos avertissements à plusieurs d'entre eux – en s'empêtrant sur la route bien enneigée. Ah qu'il fait bon marcher, car il y a toujours des possibilités de se confronter à ce genre de situation.

Arrêt boissons à la Baronne. Quelques clubistes sont allés chercher les véhicules pendant que le reste du troupeau faisait le dernier trajet à pied. Voitures et marcheurs se sont retrouvés pile-poil en même temps au beau milieu du carrefour revenant du Soliat et de la Baronne. Rassurez-vous, heureusement, il n'y pas eu de collision. Les chauffeurs ont ramassé les plus vaillants randonneurs afin que nous puissions rentrer dans nos pénates.

Malgré le temps, cela a été une magnifique journée.

Participants : Yvette Flückiger, André Pugin, Bernadette Huguenin ainsi que sa fidèle chienne Donna, Willy Kohli, Chantal Maire, Patricia Degoumois et ses enfants Kaci & Nella, Dominique Giorgini, Geneviève Amann (rédactrice).

12 juin, les AM au Suchet

Participants: Monique Niederhauser, Françoise Simon-Vermot, Claudine Vuilleumier, Charlotte et Georges Cattin, Marie-France et Blaise Grüring, Willy Kohli, Jean-Daniel Favre, Daniel Gillibert, Christiane Kernen et Gérard Bagutti (rédacteur du jour).

Dès sept heures trente, Christiane, notre cheffe de course grappille les participants entre La Chaux-de-Fonds, Le Locle et les Ponts-de-Martel pour arriver vers neuf heures quinze et par beau temps jurassien, sur le parking de la gare de St-Croix.

Notre file indienne commence par traverser une grande pâture dont la terre noire, encore toute trempée des dernières semaines de pluie, colle aux souliers. Willy se sent comme chez lui, nous sommes à "La Sagne".

Avant de commencer la première montée dans la forêt, nous faisons résonner les planches d'un petit pont qui traverse un affluent de La Covattanne. À cette époque, les prés sont blancs d'anthesisques (famille de carottes).

C'est au Mont de Baume que notre colonne étirée se rassemble pour une première pause-golée et nous dirigeons vers le point de vue qui culmine à 1285 m. Le plateau s'étend sous une légère brume gris-clair à gris foncé. Les Alpes ne sont objectivement pas visibles, mais Jean-Daniel "voit" le Mt-Blanc et espère nous le faire voir dans la journée. À droite, notre itinéraire jusqu'au Suchet est bien visible.

À 10h, nous empruntons pour peu de temps le Chemin des Aiguilles pour descendre par le Chemin des Épingles (référence au conte du Petit Chapeau Rouge) à travers la forêt et longer les Aiguilles de Baulmes à droite, peuplées de souvenirs d'anciens grimpeurs.

Croquis du sinistre



Quoi qu'il arrive: Nous vous aidons à vous sortir d'affaire rapidement et simplement. www.mobi.ch

La Mobilière
Assurances & prévoyance

Agence du Locle
Daniel Hugli
rue Daniel-JeanRichard 27
2400 Le Locle
Téléphone 032 933 88 00
Fax 032 933 88 10



CAFÉ-RESTAURANT

Chez Bichon

Fermé le mardi dès 17 heures
et le mercredi

Appartement de vacances à louer à la semaine
2406 Le Brouillet, Vallée de La Brévine
Tél. 032 935 12 58



C'est vers 11h que nous arrivons à Grange Neuve. Nous nous arrêtons à côté d'une petite et sympathique...porcherie. Notre présence fait détalier cinq à six cochonnets aux fesses roses pas si propres.

Et nous nous mettons en route pour la dernière grimpette d'un dénivelé de 200m en laissant là de très vieux sapins bien perclus comme d'antiques et majestueux vieillards.

Nous atteignons la crête et l'ouverture sur le plateau vers 13h.

Pour faire oublier sa déception de ne pas voir (encore) le Mt-Blanc, Jean-Daniel a ouvert la boîte en fer-blanc et fait goûter les délicieux biscuits d'Anne-Marie.

Après avoir mangé, certains choisissent de monter jusqu'au signal (voie de gauche) d'autres prennent la voie de droite jusqu'à la Croix...et les derniers font la sieste avant de se retrouver tous au Chalet du Suchet un peu plus bas.

On ne peut pas quitter ce sommet sans parler de la multitude de gentianes caules et printanières, de primevères officinales, des orchis mâles, militaires ou bouffons (c'est un peu la même chose) debout parmi le petit peuple des potentilles.

Nous entamons alors la descente à travers le pâturage où un métayer nous "coupe l'électricité" pour passer sous ses fils de clôture, et passons dans le Bois de la Dame sur un agréable chemin d'humus souple comme une moquette du temps passé..

Nous arrivons à la gare de Six-Fontaines vers 16h pour prendre un petit train sans billet qui nous ramène à nos voitures à St-Croix.

27 et 28 juillet 2013 – Canyoning au Tessin

Départ samedi à l'aube pour Faido au Tessin où nous retrouvons notre habituel guide Johann qui nous accompagnera tout au long du week-end.

Après un petit café pour réveiller les esprits, nous nous dirigeons vers Biasca, au pied du Val Pontirone. Le niveau d'eau étant vérifié et idéal, il est temps de passer à la séance d'habillage spécial néoprène ! Nous atteignons l'entrée du canyon par une belle balade d'échauffement d'environ trente minutes puis enfin le rafraîchissement dans l'eau pas si froide et la magnifique descente composée notamment de quelques sauts allant jusqu'à 11m, de grands toboggans et d'un rappel sous cascade de 42m... wa-hoo ça décoiffe !!!

Après l'effort le réconfort... avec une soirée au camping entre apéro sur la terrasse, baignade à la piscine (par ces chaleurs on n'en a jamais assez !) et slackline avant une bonne pizza et une fin de soirée à refaire le monde...

Récits de courses (suite)

Après une nuit humide pour certains (conseil : éviter la belle étoile quand Gaboch organise une course... il pourrait pleuvoir durant la nuit !), nous retrouvons Jonathan notre deuxième guide au bas du Val Lodrino qui est, selon les spécialistes, le plus beau canyon de Suisse !!! Montée en auto, enfilage des combis et départ pour 6h de descente enchainant sauts, toboggans et rappels jusqu'à 45m dans une gorge encaissée et taillée par l'eau nous offrant de magnifiques paysages... splendides !!!

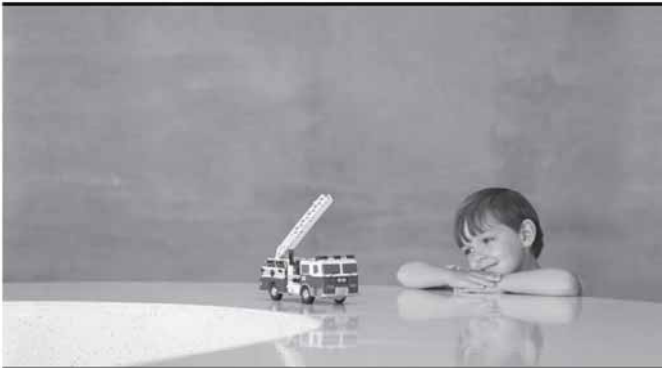
Un grand merci à nos guides pour leur professionnalisme et bonne humeur ainsi qu'à toute la fine équipe pour ce magnifique week-end aquatique !!!
Rendez-vous en 2014...

Les pieds palmés du week-end: Meryl Jubin, Maloé Jubin, Léonard Kohli, Yann Vuilleumier, Kevin Burri, deux amis non clubistes et Mescolles.

Gaboch







une manière à soi d'aborder la vie

ASSURANCE AVEC PART ÉPARGNE AVANTAGEUSE

Assurance individuelle
Financement hypothécaire
Prévoyance professionnelle

Agence générale pour le haut du canton - Claude-André Humair
Rue Jardinière 75 - 2300 La Chaux-de-Fonds
032 913 32 24 - ccap.chauxdefonds@ne.ch - www.ccap.ch

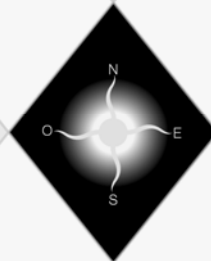
CAISSE
CANTONALE
D'ASSURANCE
POPULAIRE



CCAP
ASSURANCES VIE

Restaurant de la Gare Chez Sandro

VINOTHEQUE
IL CLANDESTINO
LE LOCLE



Federico Bertozzini • Rue de la Gare 4 • 2400 Le Locle/Suisse
Tél. +41 (0)32 931 40 87 • Fax +41 (0)32 931 40 40
E-mail: chezsandro@gmail.com • Site Internet: www.chez-sandro.ch

Fermé le dimanche